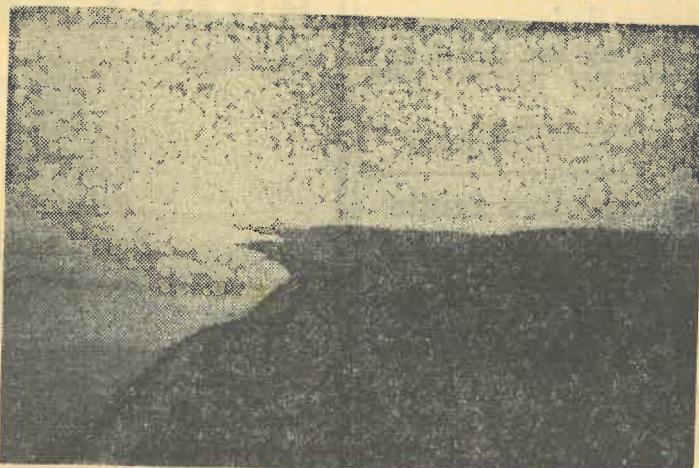


SOMMERHUSE

## ESKOV STRANDPARK



Skønt beliggende grunde i kuperet terræn ved Limfjordens bedste badestrand med 35 tdr. land fællesareal, heraf ca. 10 tdr. land skov.

**1,2 km fin badestrand.**

**Vandværksvand paa alle grundene.**

**Klar til bebyggelse, men ingen byggepligt.**

PRISER FRA KR. 8.800,- excl. byggemodning.

UDEN UDBETALING.

PR. MAANED FRA KR. 250,- incl. udgifter til lån og byggemodning.

Alle handelsomkostninger, herunder landinspektørhonorar, er inkluderet i prisen.

De bør sikre Dem en af disse attraktive grunde, mens tid er.

Grundene sælges søndag fra kl. 13-17.

Kørevejledning:

Kør fra Skive mod Fur, i Selde by drejer De til højre mod Floutrup og følger skiltene frem til udstyknngen.

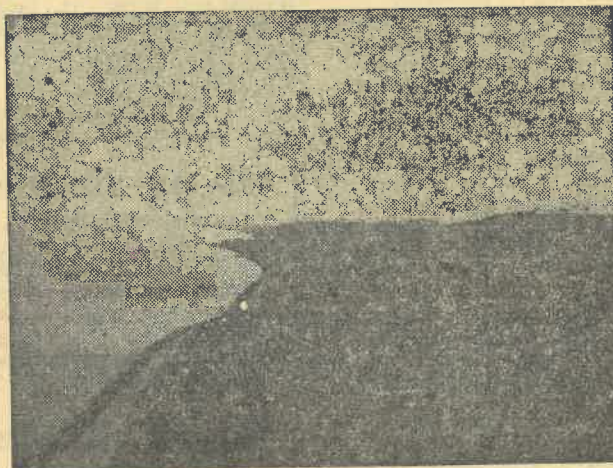
## NIELSEN & SKADHEDE

Statsaut. ejendomsmæglere.

Søndergade 9 . 7800 Skive . Tlf. (07) 52 29 00.

Grunde

## ESKOV STRANDPARK



Skønt beliggende grunde i kuperet terræn ved Limfjordens bedste badestrand med 35 tdr. land fællesareal, heraf ca. 10 tdr. land skov.

**1,2 km fin badestrand.**

**Vandværksvand paa alle grundene.**

**Klar til bebyggelse, men ingen byggepligt.**

PRISER FRA KR. 8800,- ekskl byggemodning.

UDEN UDBETALING.

PR. MÅNED FRA KR. 250,- inkl. udgifter til lån og byggemodning.

Alle handelsomkostninger, herunder landinspektørhonorar, er inkluderet i prisen.

De bør sikre Dem en af disse attraktive grunde, mens tid er.

Grundene sælges søndag fra kl. 13-17.

Kørevejledning:

Kør til Skive mod Fur, i Selde by drejer De til højre mod Floutrup og følger skiltene frem til udstyknngen.

## NIELSEN & SKADHEDE

Statsaut. ejendomsmæglere

Søndergade 9 . 7800 Skive . Tlf. (07) 52 29 00